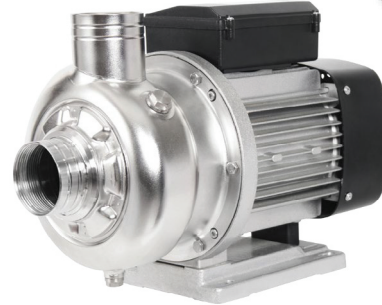




- Ideal para sistemas de agua potable y aplicaciones en donde se requiera evitar que el líquido a bombear tenga contacto con materiales sujetos a oxidación
- Impulsor completamente abierto en acero inoxidable 316
- Paso de sólidos permitido: 19 mm (ALY05: 8 mm)
- Eje y cuerpo de bomba en acero inoxidable 316
- Sello mecánico en carbón-cerámica/Viton®
- Temperatura máxima de líquido a bombear: 90°C (ALY05: 60°C)
- Motor cerrado, carcasa en aluminio, protección IP55, aislamiento clase F (para alta temperatura), servicio continuo, enfriado por aire, protección térmica incorporada en motores monofásicos



**AÑO DE GARANTÍA**

CÓDIGO	HP	KW	FASES X VOLTS	AMP.	SUCCIÓN X DESCARGA	DMS*	PRESIÓN AL CIERRE (m/psi)	CARGA EN METROS (psi)								PESO (kg)	
								6 (8.5)	8 (11.3)	10 (14.2)	12 (17)	14 (19.8)	16 (22.7)	18 (25.5)	20 (28.4)		
								GASTO (litros por minuto)									
ALY05/1230	1/2	0.37	1 x 230	2.4	1.25" x 1"	1.5"	14 / 19.8		140	95	47						7.5
ALY15/1230	1.5	1.1		6.8	2" x 2"	2.5"	12.4 / 17.6	400	320	225	80						17.5
ALY20/1230	2	1.5	3 x 230	9.6	2.5" x 2"	3"	15 / 21.3		430	358	266	140					21.8
ALY30/1230	3	2.2		14			17.5 / 24.8		700	610	500	370	200				
ALY40/3230	4	3		11.3			21.6 / 30.6				680	570	430	280	130		26.5

\*DMS= Diámetro mínimo sugerido para tubería de succión.

### CURVAS DE OPERACIÓN

